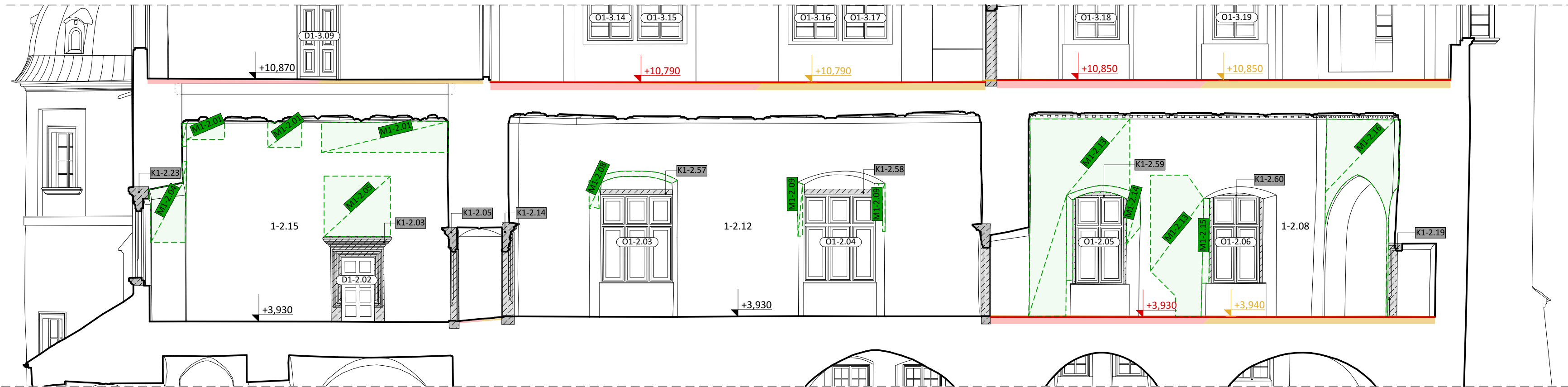


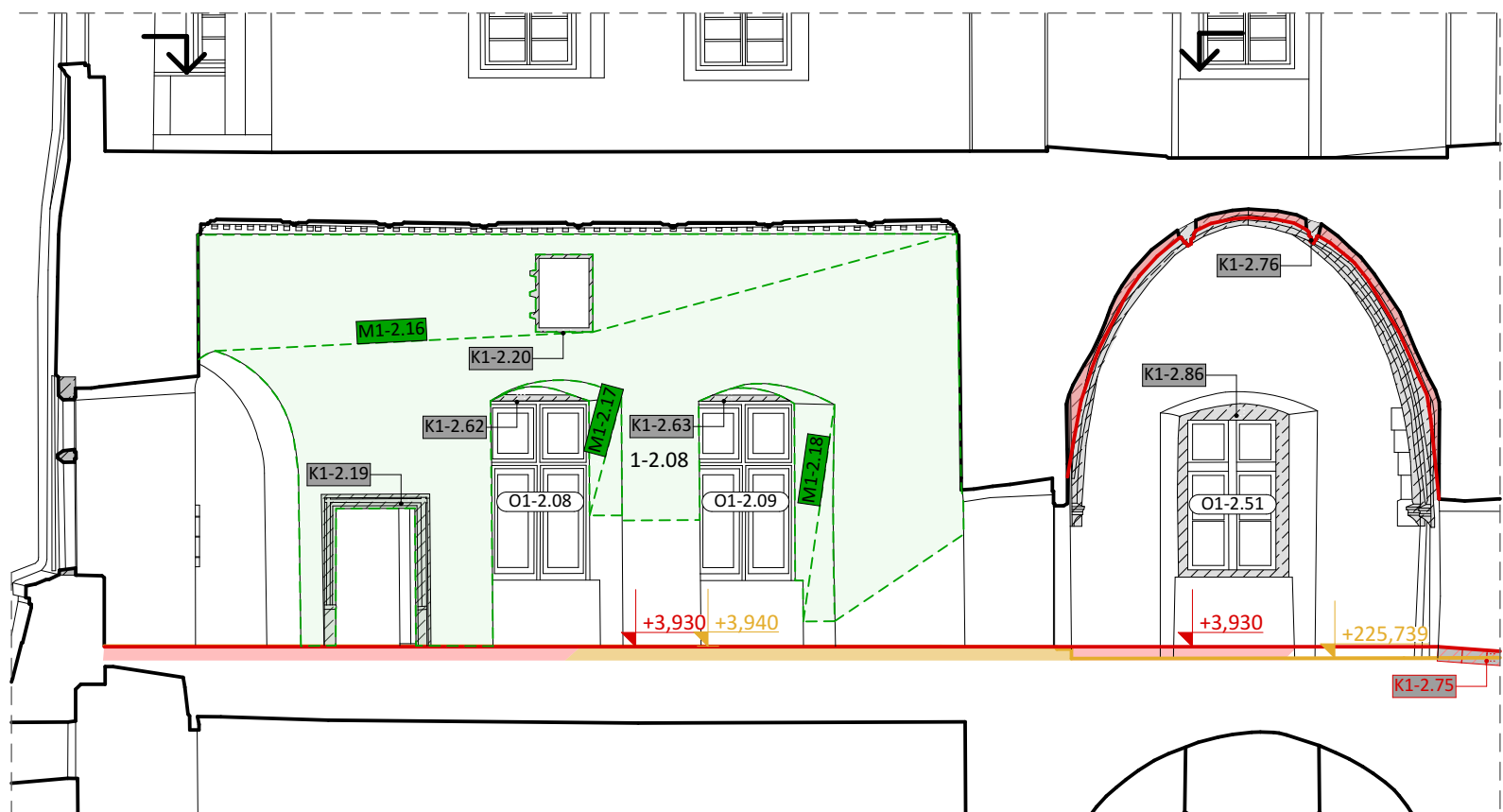
ŘEZ A2 - A2' M1:100



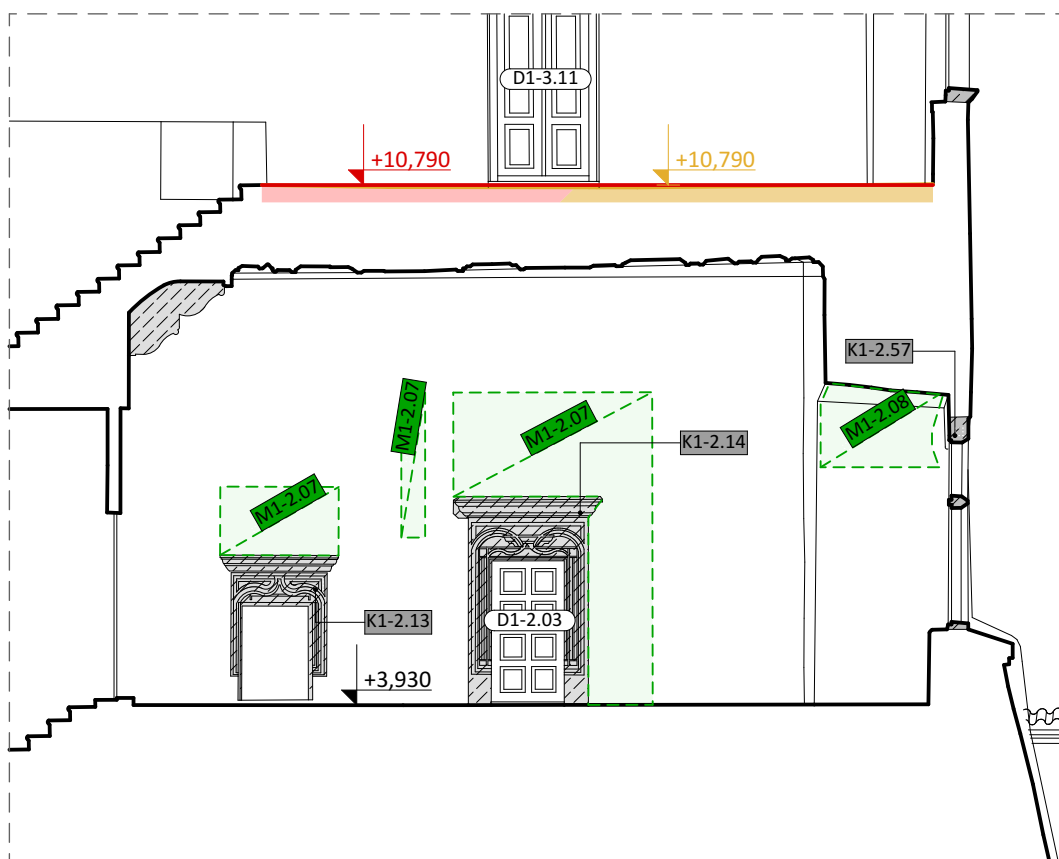
ŘEZ G2 - G2' M1:100



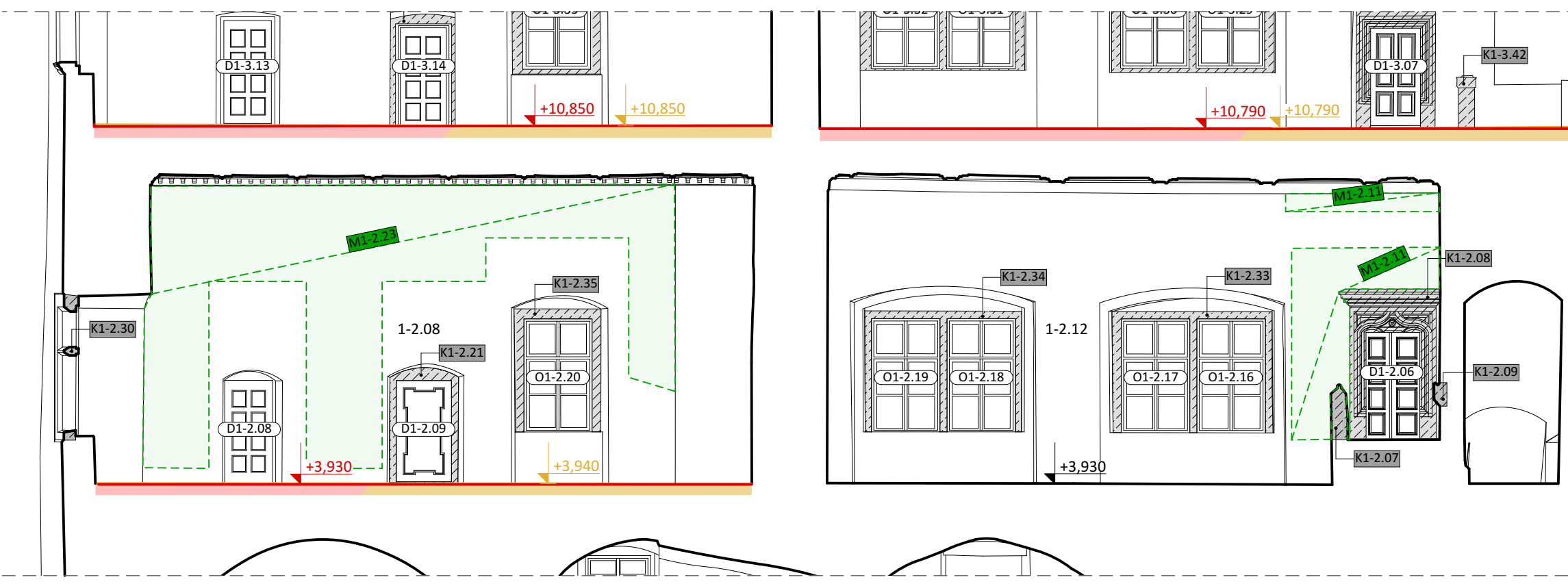
ŘEZ F2 - F2' M1:100



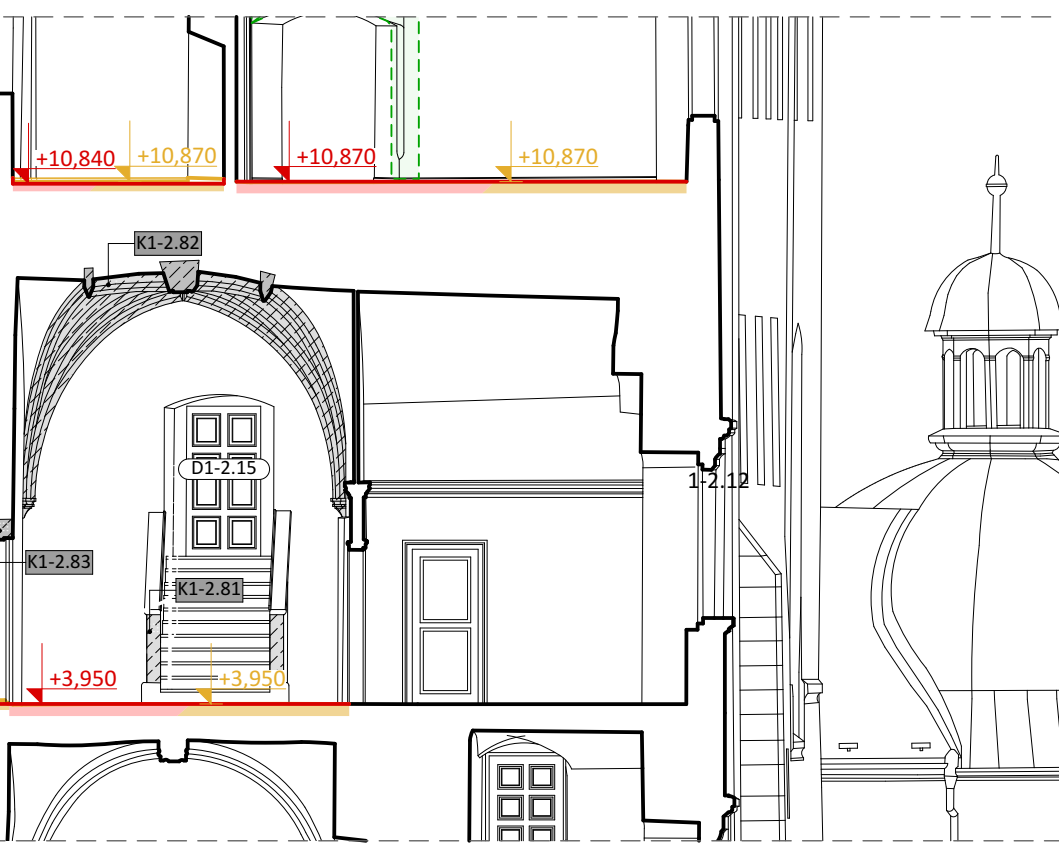
ŘEZ E2 - E2' M1:100



ŘEZ B2 - B2' M1:100



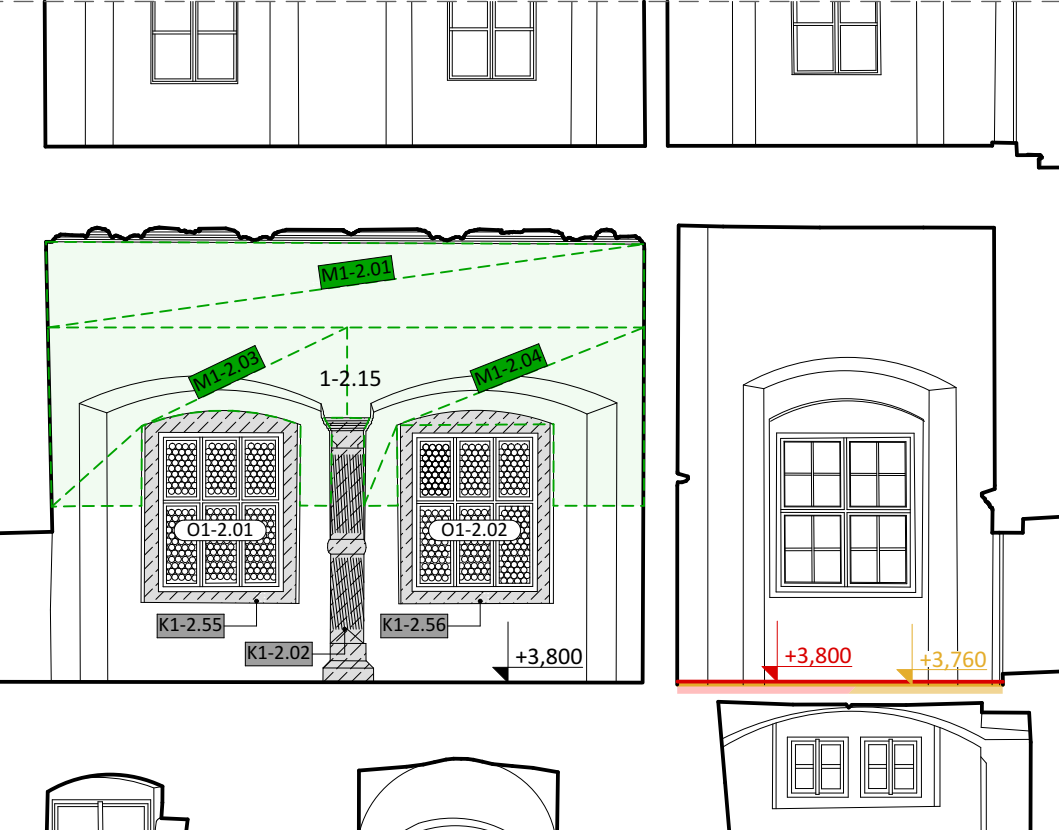
ŘEZ D2 - D2' M1:100



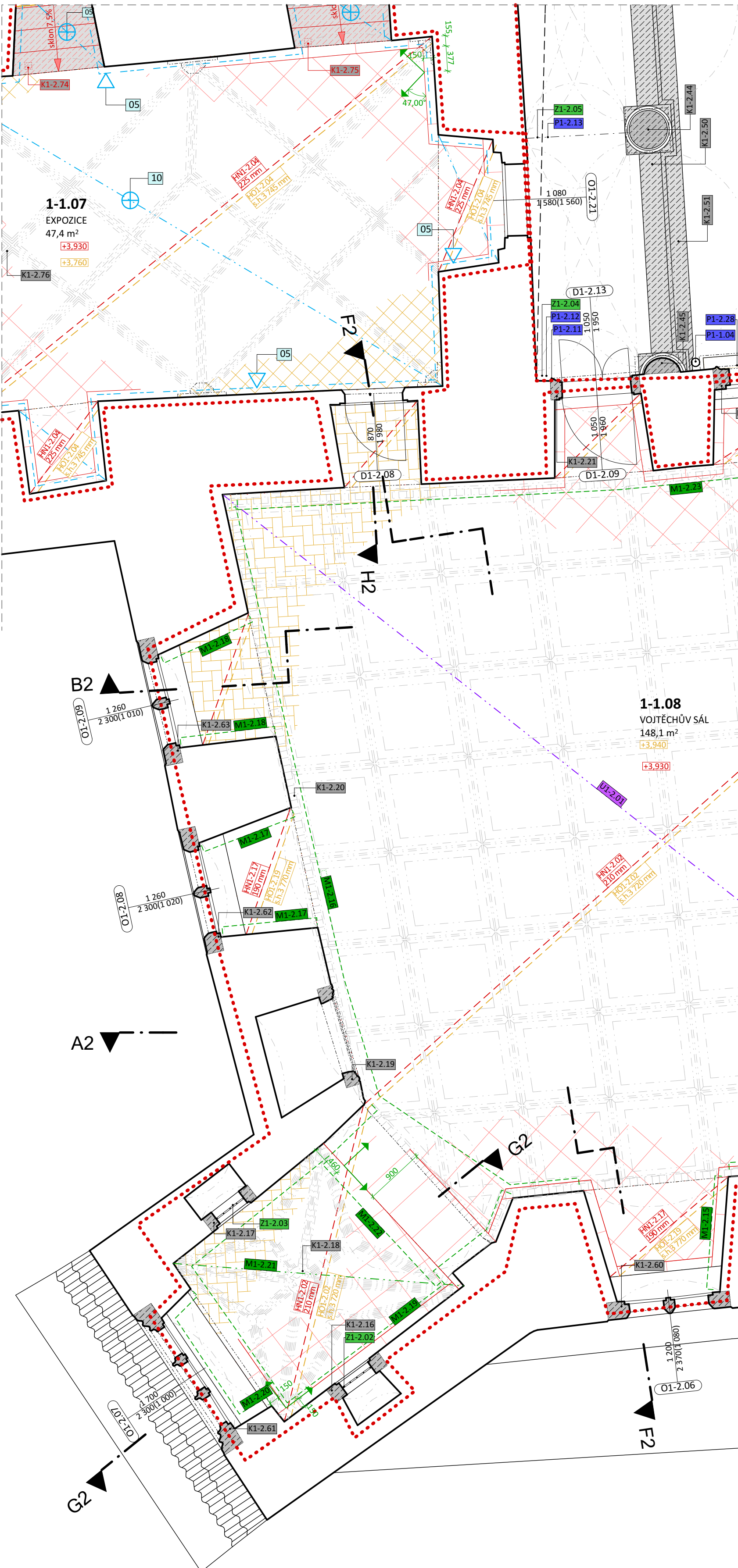
ŘEZ B2 - D2' M1:100



ŘEZ C2 - C2' M1:100



PŮDORYS 2.NP - JIŽNÍ KŘÍDLO M1:50

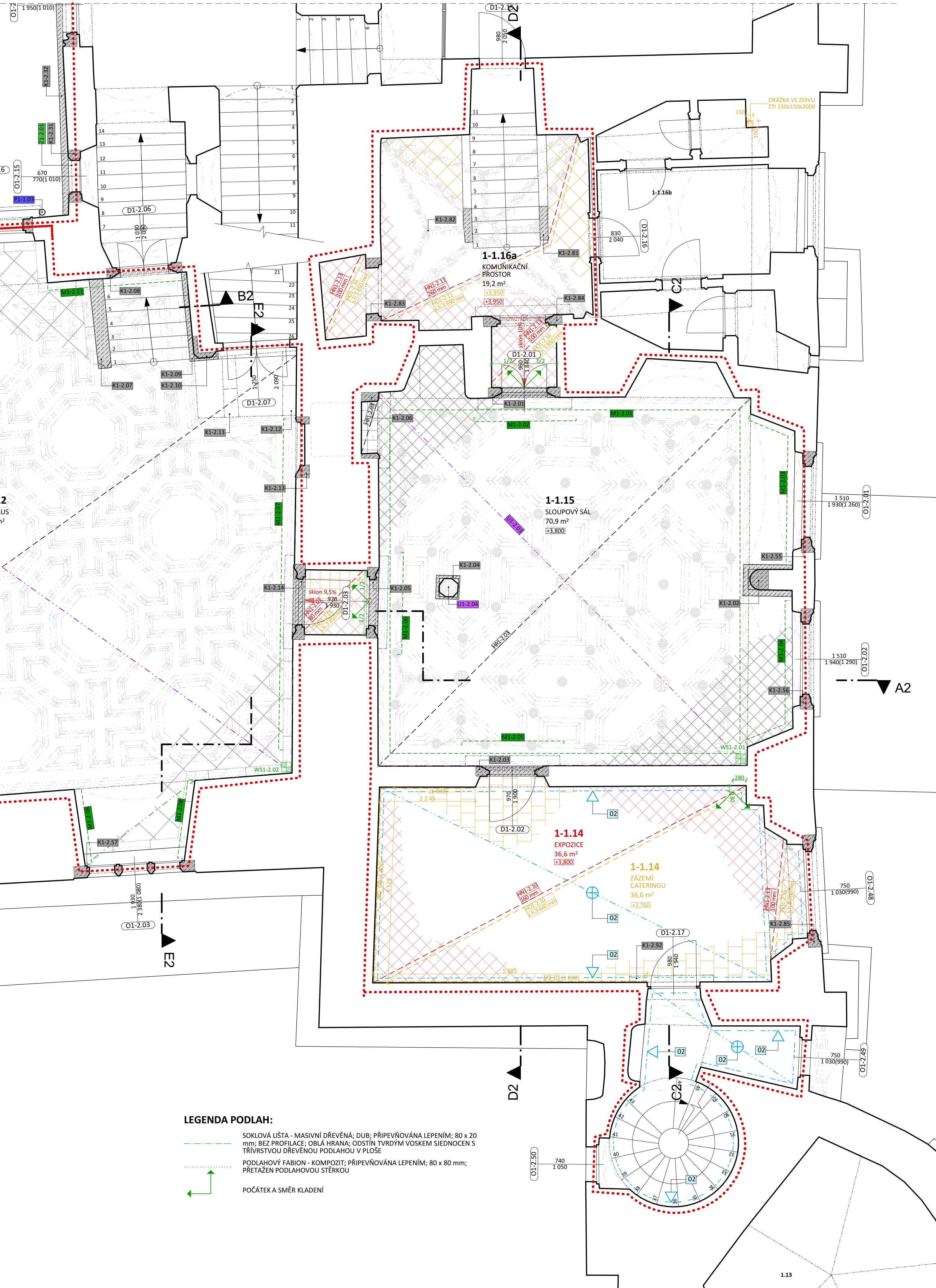


Tabulka místností 2.NP - stávající stav						
m.č.	název místnosti	plocha [m <sup>2</sup> ]	podlahová krytina navržená	povrch stěn stávající	stropy	světla výška [mm]
1-1.08	VOJTECHOVÝ SÁL	148,1	novodobá keramická dlažba, nepodstlačená	původní restaurované malby; novodobé štuky	rovinný kazetový strop	5 940
1-1.12	MAŽHAUS	160,1	přískocová dlažba 500x500mm	původní restaurované malby; novodobé štuky	ploché plastický vlnitý kazetový strop	5 870
1-1.14	ŽÁZENÍ CATERINGU	36,6	novodobá keramická dlažba	původní restaurované malby; novodobá výmalba; novodobé štuky	novodobý omítnutý strop	5 990
1-1.15	SLOUPOVÝ SÁL	70,9	chlebná topinková dlažba 210x210	původní restaurované malby; novodobé štuky	rezenanční kazetový strop	5 990
1-1.16a	KOMUNIKAČNÍ PROSTOR	19,2	novodobá keramická dlažba	novodobá výmalba; novodobé štuky	síťová klenba	6 015
1-1.44	VÝTAHOVÁ ŠACHTA S2	2,7	novodobá výmalba; novodobé štuky			-
		437,8 m <sup>2</sup>				

Tabulka místností 2.NP - navrhovaný stav						
m.č.	název místnosti	plocha [m <sup>2</sup> ]	podlahová krytina navržená	povrch stěn navrhovaný	stropy	světla výška [mm]
1-1.08	VOJTECHOVÝ SÁL	148,1	přískocová dlažba 500x500mm	-	rovinný kazetový strop	5 940
1-1.12	MAŽHAUS	160,1	reparační stávající	-	ploché plastický vlnitý kazetový strop	5 870
1-1.14	EXPOZICE	36,6	chlebná topinková dlažba 210x210x50	lokální přestřikování; výmalba vlnitá; bílá točovaná	rezenanční kazetový strop	5 990
1-1.15	SLOUPOVÝ SÁL	70,9	reparační stávající	-	rezenanční kazetový strop	5 990
1-1.16a	KOMUNIKAČNÍ PROSTOR	19,2	chlebná topinková dlažba 210x210x50; reparační stávající	-	síťová klenba	6 015
1-1.44	VÝTAHOVÁ ŠACHTA S2	2,7	-	-	-	-
		437,8 m <sup>2</sup>				

LEGENDA PODLAH:

- SOULOVÁ ÚSTA - MASOVÉ DŘEVNÁ; DUB; PŘÍPRAVOVANÁ LEPENÍM; 80 x 20 mm; BEZ PROPLAČE; OBILÁ HRANICA; ODSTĚN TVORONA VOKREM SEDNOCEN S TRÁVNÍSTVOU DŘEVENOU PODLAHOU V PLOSE
- PODLAHOVÝ FABRIK - KOMPOZIT; PŘÍPRAVOVANÁ LEPENÍM; 80 x 80 mm; PŘETŘEŽEN PODLAHOVÝ STĚNOU
- POČÁTEK A SMĚR KLADENÍ



LEGENDA:

- HRANICE ŘEŠENÉHO PROSTORU
- SONDY DO SOUVISLIVOSTI PODLAH
- SONDY DO OMÍTKOVÉHO SOUVISLIVOSTI
- REPASOVÁNÍ HORIZONTÁLNÍ KONSTRUKCE - PODLAHY, VÝZ. D.1.1.1.01 KNIHA SKADER
- BOURANÉ SOUVISLIVOSTI PODLAH - PODLAHY, VÝZ. D.1.1.1.01 KNIHA SKADER
- NOVÉ HORIZONTÁLNÍ KONSTRUKCE - PODLAHY, VÝZ. D.1.1.1.01 KNIHA SKADER
- HORIZONTÁLNÍ KONSTRUKCE - HISTORICKÉ STROPY, VÝZ. D.1.1.1.08 KNIHA OSTATNÍCH UMĚLECKÝCH REMESLŮ PRVY
- BOURANÉ CHEILNE ŽIDVO
- ŽAZDŮVKA Z CPP
- DOCHOVÁNÍ SPÁRŮŘEZ DLAŽBY
- DOCHOVÁNÍ SPÁRŮŘEZ - ODSTRANOVANÁ DLAŽBA
- NOVÉ NAVRŽENÉ SPÁRŮŘEZ DLAŽBY
- KAMENICKÉ PRVKY V POHLEDU (VÝZ. DOKUMENTACE PODROBNOSTI D.1.1.1.06)
- KAMENICKÉ PRVKY V REZU DOCHOVÁVÉ (VÝZ. DOKUMENTACE PODROBNOSTI D.1.1.1.06)
- KAMENICKÉ PRVKY V POHLEDU NOVE NAVRŽENÉ (VÝZ. DOKUMENTACE PODROBNOSTI D.1.1.1.06)
- TRUHLÁŘSKÉ A TESAŘSKÉ PRVKY DOCHOVÁVÉ (VÝZ. DOKUMENTACE PODROBNOSTI D.1.1.1.07)
- TRUHLÁŘSKÉ A TESAŘSKÉ PRVKY NOVE NAVRŽENÉ (VÝZ. DOKUMENTACE PODROBNOSTI D.1.1.1.07)
- ODSTRANOVÁNÍ KERAMICKÝ OKLAD
- NOVÉ NAVRŽENÉ KERAMICKÝ OKLAD
- NÁSTĚNNÉ MALBY (VÝZ. DOKUMENTACE PODROBNOSTI D.1.1.1.09)
- MALBY V OKENNÍCH A DVĚŘNÍCH VÝKLECÍCH (VÝZ. DOKUMENTACE PODROBNOSTI D.1.1.1.09)
- STAVAJÍCÍ MŘÍŽ
- PLOŠNÉ ÚPRAVY VITRINNÍCH STĚN
- PLOŠNÉ ÚPRAVY STROPŮ A KLENB
- BOURANÉ PROSTUPY A DŘÁŽKY

LEGENDA PRVKŮ:

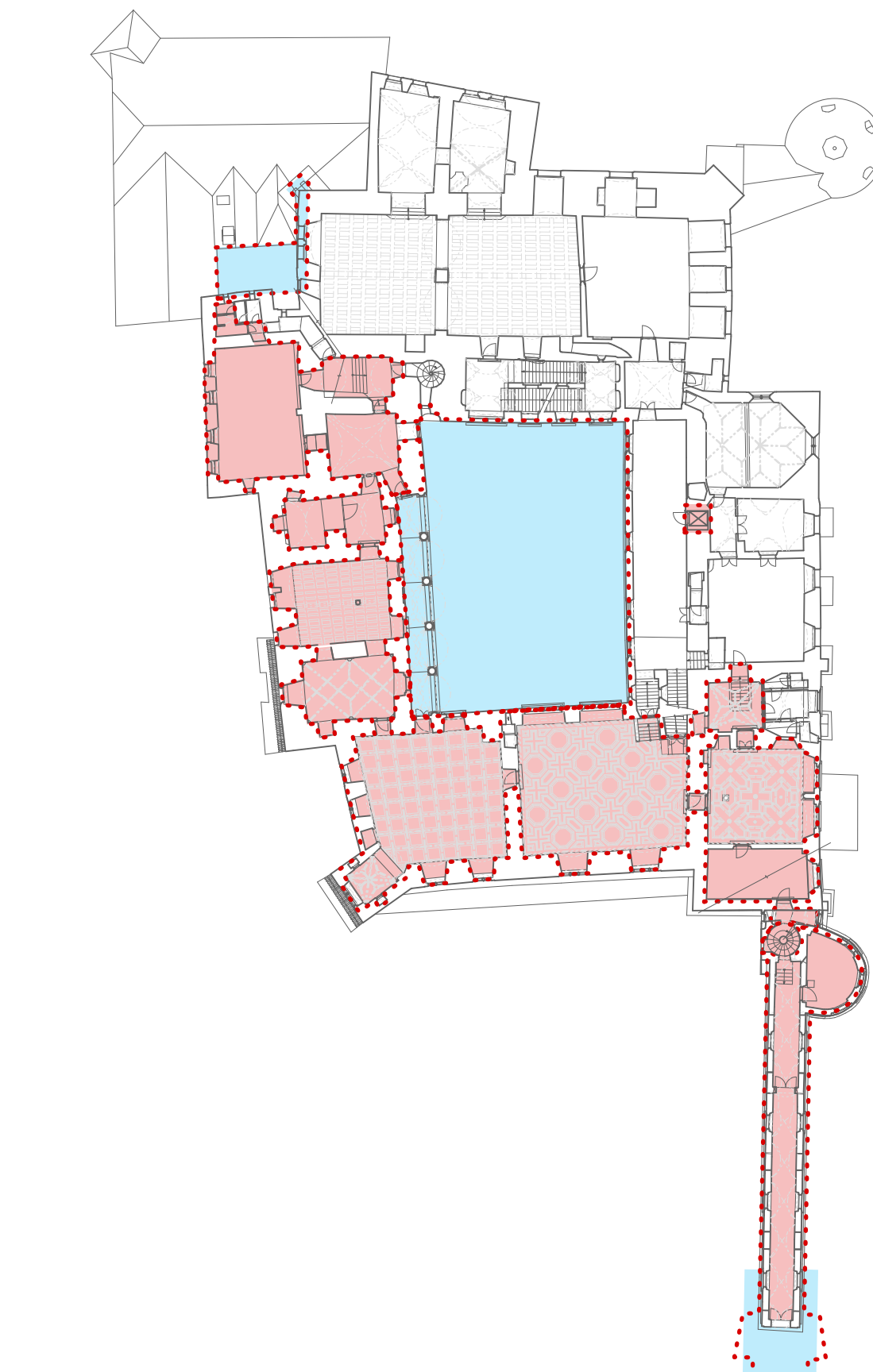
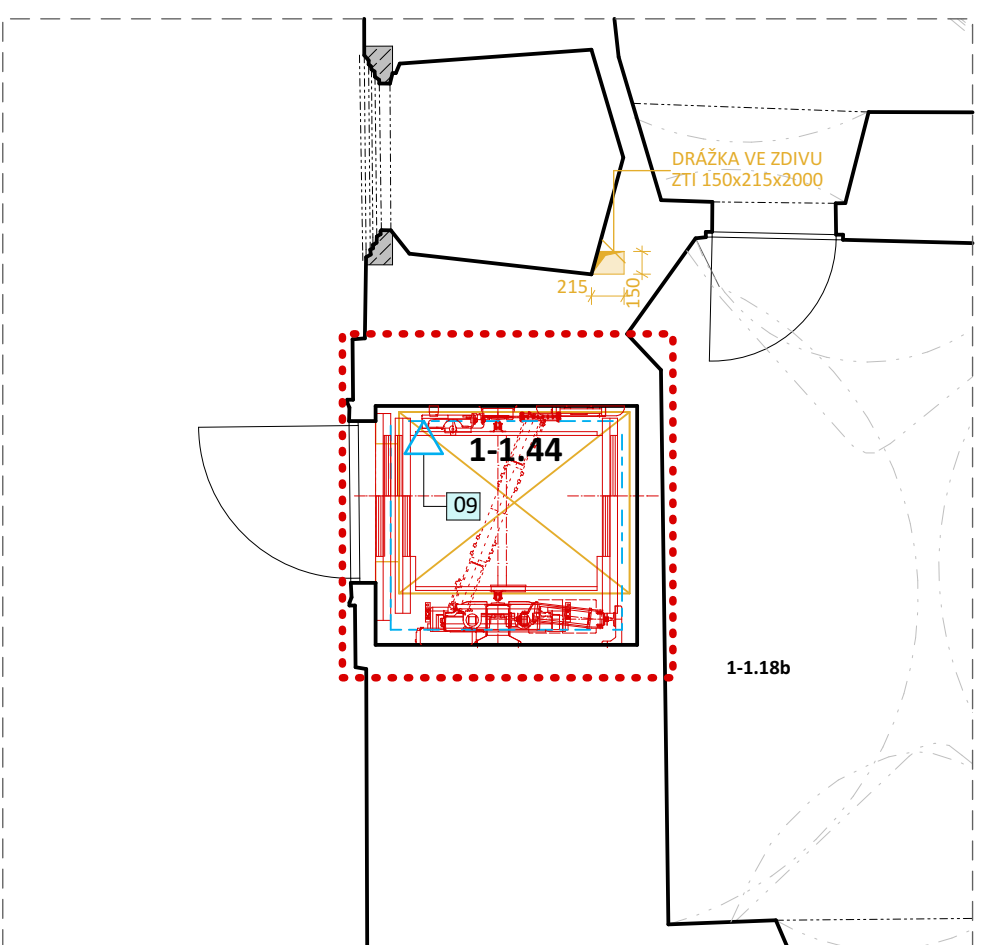
- OKNA (VÝZ. DOKUMENTACE PODROBNOSTI D.1.1.1.02)
- DVĚŘE (VÝZ. DOKUMENTACE PODROBNOSTI D.1.1.1.03)
- KLEMPŘSKÉ PRVKY (VÝZ. DOKUMENTACE PODROBNOSTI D.1.1.1.04)
- ZÁMEČNICKÉ A KOVÁŘSKÉ PRVKY (VÝZ. DOKUMENTACE PODROBNOSTI D.1.1.1.05)
- KAMENICKÉ PRVKY (VÝZ. DOKUMENTACE PODROBNOSTI D.1.1.1.06)
- OSTATNÍ UMĚLECKÉ REMESLÉ PRVKY (VÝZ. DOKUMENTACE PODROBNOSTI D.1.1.1.08)
- NÁSTĚNNÉ MALBY (VÝZ. DOKUMENTACE PODROBNOSTI D.1.1.1.09)

LEGENDA PLOŠNÝCH ÚPRAV STĚN A STROPŮ:

Navržené celoplošné úpravy povrchů jsou navrženy v prostorech s předpokládanou absencí historických malb a omítek. I přesto bude provedena průběžná sonda pro vyloučení historických malb a omítek. Bez osobního dohledu průběžná sonda (DNP Pardubický kraj, A0) není možné zahájit zásahy do malb a omítek.

- součástí vnitřních omítek napadených vlhkostí bude odstraněno až na stávající záhyb, spary prodlouženy
- kamenné zdivo omítkové součástí v původním objemu a výškový štuk
- celoplošná výmalba vápennou malbou v odstínu lomeném bílém
- odstranění stávajících výmalb s ohledem na historické vrstvy / malby
- novodobá výmalba hrany zdiva
- novodobá výmalba historických plastických povrchů
- zapravení / redukce instalačních krabic
- povrchy bude v místech nerovností přestřikováno vápenným štukem
- celoplošná výmalba vápennou malbou v odstínu lomeném bílém

PŮDORYS 2.NP - VÝTAH M1:50



POZNÁMKY:

- 1) NEJEDNÁ SOUČÁSTÍ JE TECHNICKÁ ZPRÁVA D.1.1.1
- 2) KOTOVANÝ V (mm), VÝŠKOVÉ KOTY V (m)
- 3) KOTY NOVÝCH STAVĚBNÍCH KONSTRUKCÍ NEZAHNÍBÍ TLUŠŤKY POKRYVOVÝCH ÚPRAV
- 4) DOKUMENTACE JE VYHOVENA DLE PLATNÝCH ČSN A PŘEDPISŮ SOUVISEJÍCÍCH V ROZSAHU DOKUMENTACE PRO PROJEKTOVÁNÍ STAVBY. VEŠKERÉ ÚDAJE, KTERÉ NEJSOU ŘEŠENÝ V RAMCI PD BUDOU ŘEŠENÝ V RAMCI OLENSKÉ DOKUMENTACE
- 5) DOKUMENTACE JE ZPRACOVÁNA NA PODKLADĚ DIGITÁLNÍHO ZÁMĚŘENÍ SPOLEČNOSTI GEOVAL, spol. s r. o., ZASTOUPENÝM Ing. BOHUSLAVEM KOUBEM, IČO: 15010515 A MÍSTNÍM PRŮJEKTOVATEL FIRMOU SVIŽEN, IČO: 05/2017
- 6) VEŠKERÉ NAVRŽENÉ BAREVNÉ ŘEŠENÍ UVEDENÉ V DOKUMENTACI JE ORIENTÁČNÍ, KONKRETNÍ BAREVNOST BUDE GENERÁLNÍM DODAVATELEM STAVBY VYZOZKOVÁVANA A PŘEDLOŽENA K ODSOUHLASNÍ STAVEBNÍKŮV, AUTORSKÉMU DOZORCI A ZÁSTUPCŮM PAMÁTKOVÉ PÉČE (DNP A ČSP PARDUBICKÝ KRAJ) V RAMCI OLENSKÉ DOKUMENTACE.

s.ú. PARDUBICE - 717657, č.parc.1

s.0,000 + 223,980 m n. m. (BpM)

S V I Z			N		
SVIŽ s.r.o.			Ing. arch. Vlastimil Dlouhý		
Havlíkova 15, 110 00 Praha 1			Ing. arch. Lenka Orsinaová		
Mladý Horavské 298/123, 160 00 Praha 6			Ing. arch. Marta Ševčíková		
033 01 087			ČKA 04 407		
tel.: 606 062 636			info@sviz.com		
mail: info@sviz.com					

Zámek Pardubice		
- využití a obnova zámekových exteriérů a interiéru č. p. 1 a č. p. 2		
Pardubický kraj, Komenského náměstí 125, 532 11 Pardubice		
DPS	MĚŘITEL	REDAKTOR
1:50; 1:100		07 / 2018
D.1.1	DOKUMENTACE STAVĚBNÍHO OBJEKTU - SO 01	
D.1.1.1	ARCHITECTONICKO STAVĚBNÍ ŘEŠENÍ	
D.1.1.1.16	PŮDORYS 2.NP, ŘEZOPLOCHY - JIŽNÍ KŘÍDLO	